

Welche Umgebung braucht Soziale Landwirtschaft zum Gelingen?

Dr. Georg Wiesinger
Bundesanstalt für Agrarwirtschaft und Bergbauernfragen
Wien

georg.wiesinger@bab.gv.at
www.bab.gv.at

Akademie für Politische Bildung Tutzing, 21.9.2023

Einleitung

1. Green Care und Soziale Landwirtschaft
2. Realistische Vorstellungen
3. Organisatorische Unterstützung
4. Soziale Vernetzung
5. Qualitätssicherung
6. Erfolgreiche Beispiele, Drop-Outs



1 Historischer Hintergrund

- Der Mensch als Teil der Natur
- Zunehmender Verlust von Naturerfahrung
- Historische Erfahrungen mit Therapie
- Ordnung und Disziplinierung
- Soziale Wertigkeit und Rollen von Menschen mit besonderen Bedürfnissen

1 Definition

Green Care

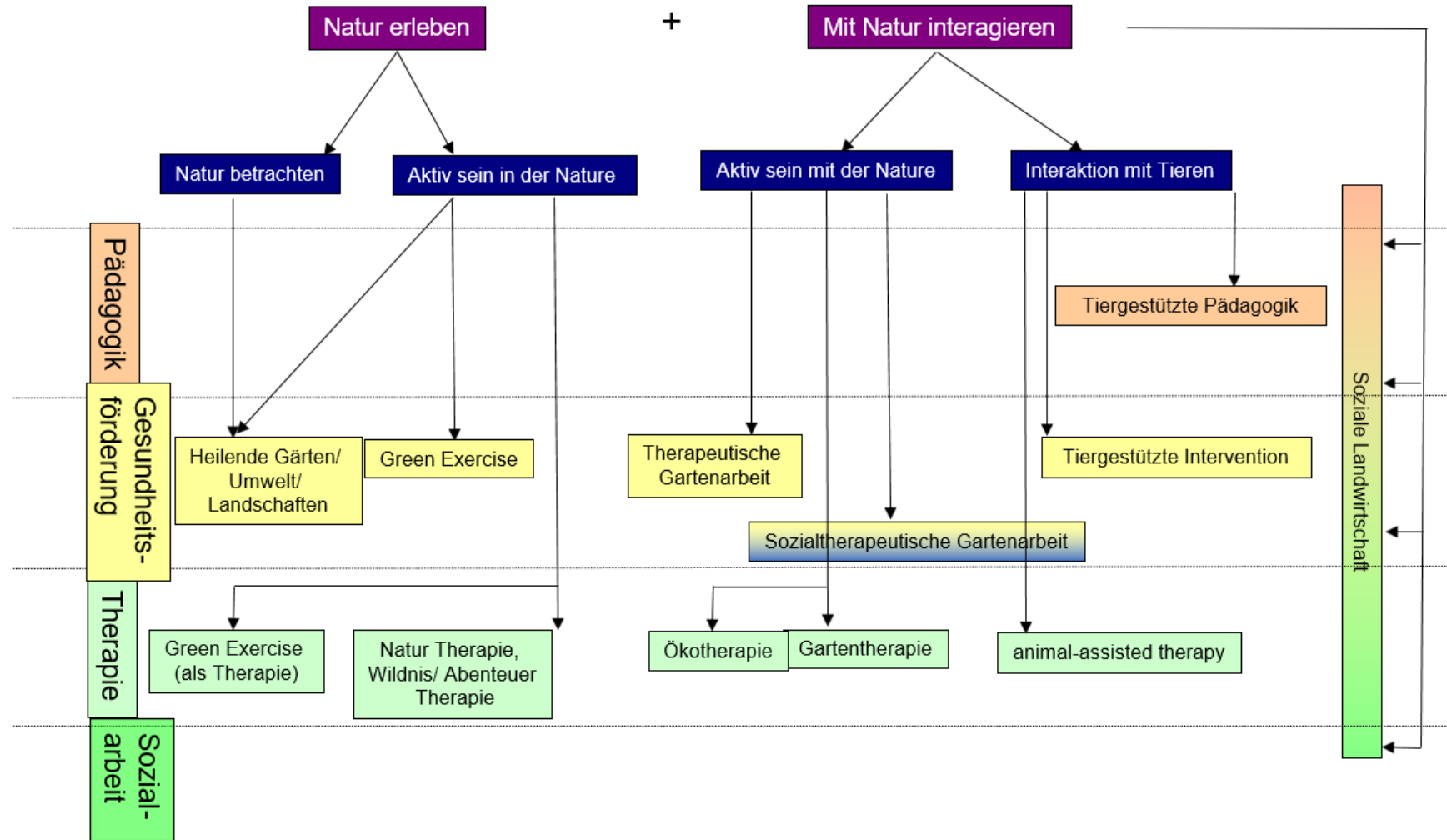
Diverse set of interventions using *nature* and the *natural environment* as a framework (Sempik 2010)

Soziale Landwirtschaft

The use of commercial farms and agricultural landscapes as a base for promoting mental and physical health through normal farming activity (Hassink 2003, Hine 2008)



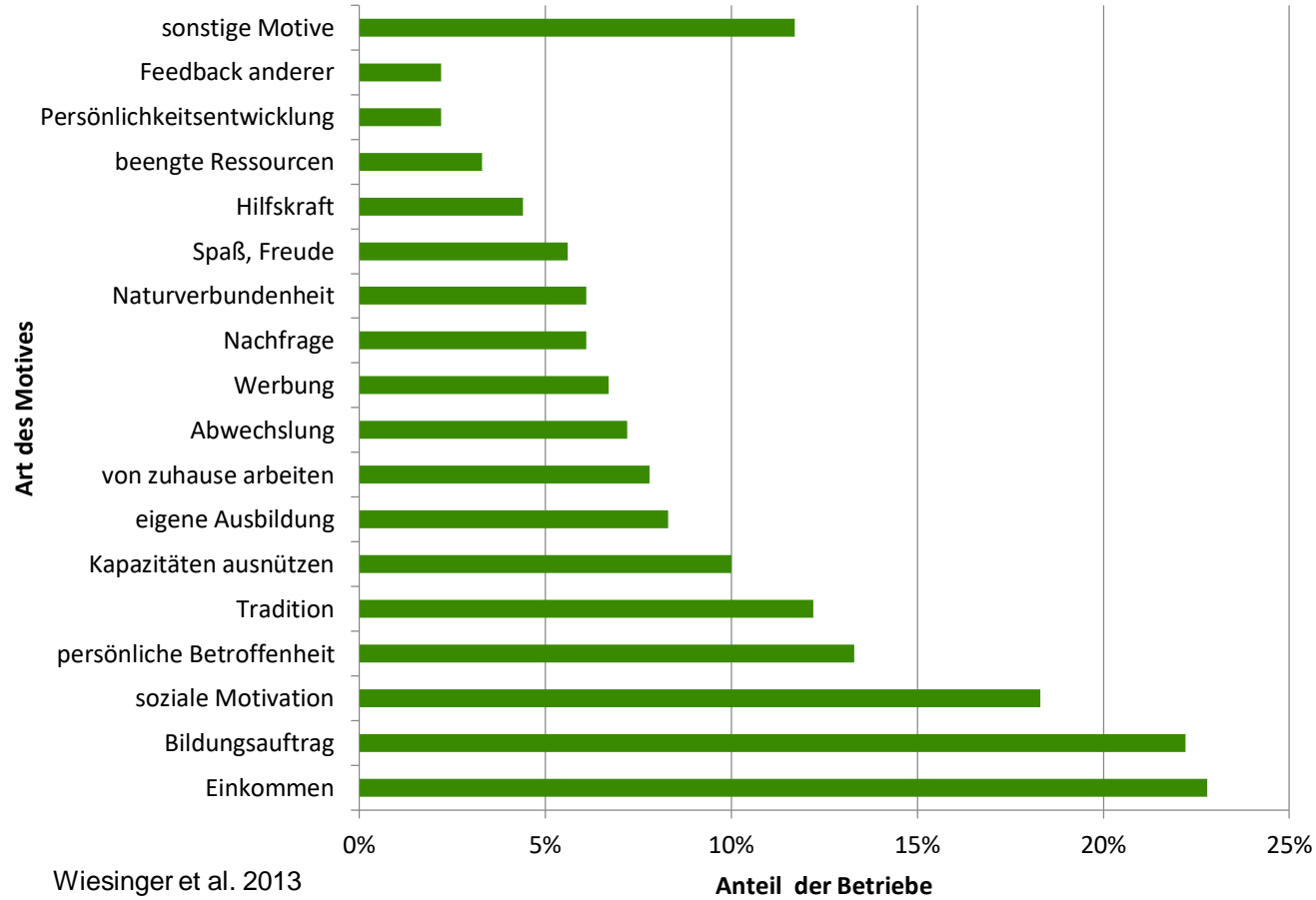
1 Green Care Rahmen



Rettung für die Landwirtschaft?



2 Realistische Vorstellungen



2 Realistische Vorstellungen

- Persönlichkeitsstruktur
- Pauschalierbarkeit
- Ausbildung
- Finanzielle Aspekte, betriebswirtschaftliches Wissen
- Lage des Betriebes
- Möglichkeiten der Kombination (Direktvermarktung)
- Familiäres Umfeld
- Abhängigkeiten (eingemietete Vereine, Kooperationen)



3 Organisatorische Unterstützung

- Green Care Österreich (Verein seit 2011, LWK):
www.greencare-oe.at
- Kooperation mit Entscheidungsträgern: Ministerien, Verbänden, Sozialinstitutionen, Verwaltung und Politik
- Rechtlicher Rahmen und Förderungsschienen: Projekt im Rahmen des österreichischen Programms für ländliche Entwicklung (ELER)

“gefördert werden Aktivitäten im kommunalen und sozialen Bereich (Green Care und Kompostierungsanlagen)”

- Forschungseinrichtungen, Green Care Ausbildung

Hochschule für Agrar- und Umweltpädagogik
Green Care Master, Gartentherapie BA Lehrgang
Internationale Forschungskooperationen



3 Organisatorische Unterstützung

- **Green Care Österreich - Wo Menschen Aufblühen** www.greencare-oe.at
 - **Soziale Dienstleistungsangebote** dort, wo sie gebraucht werden
 - bietet Bäuerinnen und Bauern neue Einkommensmöglichkeiten und unterstützt damit den **Erhalt der kleinstrukturierten Land- und Forstwirtschaft**
 - sichert und schafft **Arbeitsplätze am Hof und in der Region**
 - stärkt den Zusammenhalt durch **neue Netzwerke und Kooperationen** zwischen der Land- und Forstwirtschaft und Sozialträgern, Institutionen, Gemeinden und der Bevölkerung.
 - Qualitätssicherung und **Zertifizierung**
 - **Betriebsberatung** und **Betriebsentwicklung**
 - spezifischen Fort- und **Weiterbildungen** über Ländliche Fortbildungsinstitute (LFI) und Forstliche Ausbildungsstätten (FAST)



3 Organisatorische Unterstützung

Bundesweites Kompetenznetzwerk

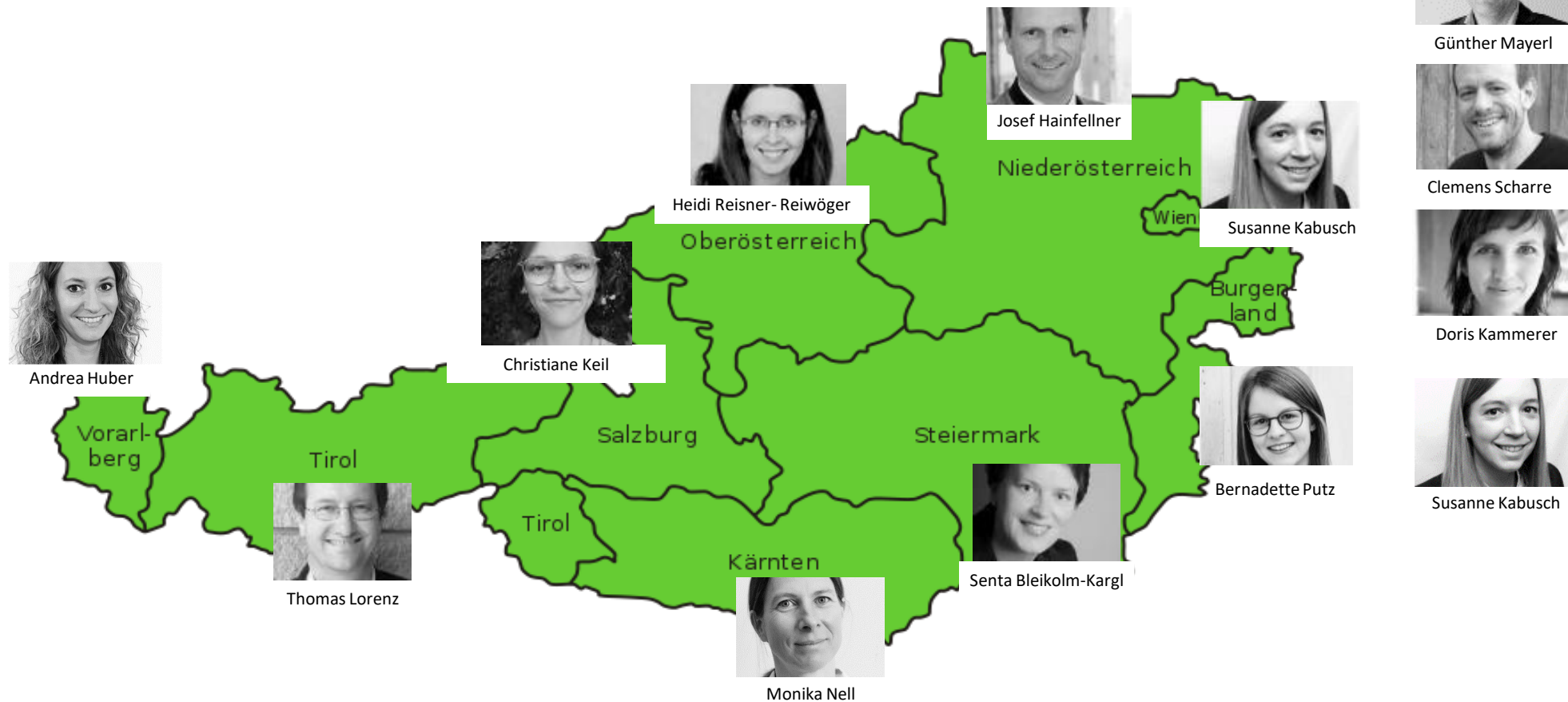
<p>ARGE Green Care Österreich</p> <p>Derzeit 26 Interessenspartner*innen aus dem Sozial-, Agrar-, Gesundheits-, Wirtschafts- und Bildungsbereich.</p> <p>Verein Green Care Österreich 100% Gesellschafter der GmbH</p>	<ul style="list-style-type: none">  Bundesministerium Klimaschutz, Umwelt, Energie, Mobilität, Innovation und Technologie  Bundesministerium Bildung, Wissenschaft und Forschung  Bundesministerium Arbeit und Wirtschaft  Bundesministerium Soziales, Gesundheit, Pflege und Konsumentenschutz  Bundesministerium Land- und Forstwirtschaft, Regionen und Wasserwirtschaft 
<p>Green Care Entwicklungs- und Beratungs-GmbH</p>	<p>Die <i>Green Care Entwicklungs- und Beratungs-GmbH</i> bildet gemeinsam mit dem Verein <i>Green Care Österreich</i> und seinen Mitgliedern (Landwirtschaftskammern, Österreichischer Gemeindebund, Hochschule für Agrar- und Umweltpädagogik, zertifizierte Green Care-Betriebe) das Kompetenznetzwerk für die Entwicklung und Umsetzung von innovativen Green Care- Dienstleistungen auf aktiven bäuerlichen Familienbetrieben.</p>



Eigenes Team

Umsetzung in den Bundesländern

 Bundesanstalt
für Agrarwirtschaft
und Bergbauernfragen



Mitarbeiterinnen und Mitarbeiter der Landwirtschaftskammern

Green Care Österreich

4 Soziale Vernetzung

- Netzwerke und Kooperationen nach Innen und Aussen
- Einbindung der sozialen und räumlichen Umgebung

kulturelle Aktivitäten, Veranstaltungen, Familienwandertage usw.
Die Einrichtung "als Teil von uns"
Benefit der lokalen Bevölkerung

- Öffentlichkeit
- Kooperation mit Entscheidungsträgern, Mäzenen

regelmäßiges Green Care Jour Fixe



5 Qualitätssicherung

- Zertifizierung seit Juni 2015
 - interne Zertifizierung durch die Green Care-Koordinator:in
 - externe Zertifizierung durch unabhängige Zertifizierungsstelle SystemCERT



Zertifizierungsaudit vor Ort 600 € (40% durch ELER gefördert: 350 €)

Zertifikat: Hoftafelverleihung

Re-Zertifizierung: Selbstauskunft nach Pflichtprinzip,

Ergänzungsaudit

Annullierung der Zertifizierung nach Ablauf der jeweiligen Fristen

Nicht alle Betriebe streben Zertifizierung an



6 Erfolgreiche Beispiele und Drop-Outs

Dreierhof: www.3er-hof.at

Eva Hieret, Hof 3, A-3034 Maria Anzbach, seit 2015

Kooperation mit Sozialträger "Jugend am Werk":
Tagesstruktur 7.30-15:30

Förderung Fonds Soziales Wien und Land NÖ

TGI, Schule am Bauernhof, Waldpädagogik,
Biosphärenpark Wienerwald

Bäckerei: Bäcker mit
Behindertenbetreuer Ausbildung

<https://youtu.be/9FOS0a7r3bU>



ER-HOF

Wo Mensch, Tier &
Natur aufblühen

Bioerde und -kompost

Erlebnisraum

Pferdewelt



© www.3er-hof.at

6 Erfolgreiche Beispiele und Drop-Outs

Konzept Betreutes Wohnen am Bauernhof

Bezirksbauernkammer **Perg** 1996 Initiative mit Sozialhilfeverband (Ziel 5b Mittel), Verein gegründet Integration und Lebensqualität, Bedarfs- und Entwicklungspläne des Land OÖ, hohe Publizität

Betreutes Wohnen

Fachschule Gaming: Bäuerliche Altenbetreuer:innen Ausbildung vom Land NÖ geschlossen, heute Caritas Bildungszentrum für Gesundheits- und Sozialberufe

<https://www.greencare-oe.at/bilder-videogalerie+2500++1000088>



6 Erfolgreiche Beispiele und Drop-Outs

Adelwöhrerhof:

www.adelwoehrerhof.at

8763 St. Oswald-Möderbrugg

Langzeitaltenbetreuung,
behindertengerecht, 14 Pflegebetten,
Einzelzimmer
Bäuerin als diplomierte Krankenpflegerin,
geschultes Personal, Covid-Krise

Bio-Betrieb kombiniert mit stationärem
Pflegeheim

Heute: Hotel am Bauernhof

+ PFLEGE BETRIEB EINGESTELLT

14 alte Menschen verlieren in Corona-Krise ihren Heimplatz

Als "Pflegeheim am Bauernhof" wurde der Adelwöhrerhof im Murtal bekannt. Nun wird die stationäre Pflege aufgegeben, mitten in der Corona-Krise suchen 14 Pflegebedürftige einen neuen Heimplatz. Angehörige kritisieren Zeitpunkt.



Die **Pflegeproblematik** ist nicht nur in der Obersteiermark bekannt: [Freie Betten in Alten- und Pflegeheimen sind Mangelware](#), immer wieder müssen ältere Menschen Heimplätze weit entfernt von ihrem Wohnort annehmen. **Mitten in der Corona-Krise verlieren nun 14 Pflegebedürftige ihren Heimplatz** - zum Entsetzen

© https://www.kleinezeitung.at/steiermark/murtal/5796540/Pflegebetrieb-eingestellt_14-alte-Menschen-verlieren-in

Themen

HOCHZEITEN

AIRPOWER

6 Erfolgreiche Beispiele und Drop-Outs

Himmelschlüsselhof: www.himmelschlüsselhof.at

Gudi und Margit Fischer, Hinterleiten 2, 3242
Texing, seit 1991

Sozialtherapeutische Arbeits- und
Lebensgemeinschaft für Behinderte am Bauernhof,
Betreuungsteam 10 Personen

Hippotherapie, Voltigieren

16 ha Demeter Bio-Betrieb, Milchkühe, Pferde,
Lamas, Esel,

Persönliche Betroffenheit, Zukunft offen

www.youtube.com/shorts/X_ztNHZSEFk?feature=share



© www.himmelschlüsselhof

6 Erfolgreiche Beispiele und Drop-Outs

Franzlhof: www.franzlhof.at

Bettina Haas, Halmenberg 2, A-4230 Pregarten,
seit 2008

Privater Vertragskindergarten am Bauernhof für
36 Kinder, 7 Arbeitsplätze

TGI, 25 ha Bio-Betrieb, Schafzucht,
Shetlandponyzucht, Pferde, Lamas,
Frau Haas Kindergartenpädagogin



Vielen Dank
für Ihre Aufmerksamkeit

Bereich Soziale Landwirtschaft in Österreich

Behindertenbetreuung	38
Altenbetreuung	21
Schule am Bauernhof	420
Lebens-, Gesundheits-, Sozialbetreuung	5
Kinderbetreuung, Kindergarten am Bauernhof	6
Pädagogische Frauenprojekte	1
Auszeithöfe, Gesundheitsförderung, Prävention	18
Psychische Erkrankungen, Menschen mit besonderen Bedürfnissen	74
Kinder und Jugendliche mit sozialen Auffälligkeiten	58
Strafvollzug und Bewährungshilfe	2
Suchterkrankungen, Ess-, Angst- und Persönlichkeitsstörungen	8
Langzeitarbeitslose Frauen	1
Flüchtlinge, AsylwerberInnen	3
Therapeutische Reitangebote	39
Gesamt	693